

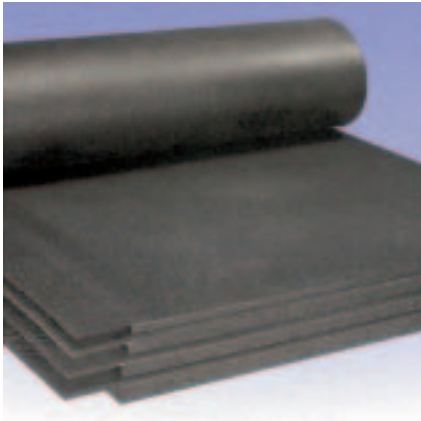


Clouth.

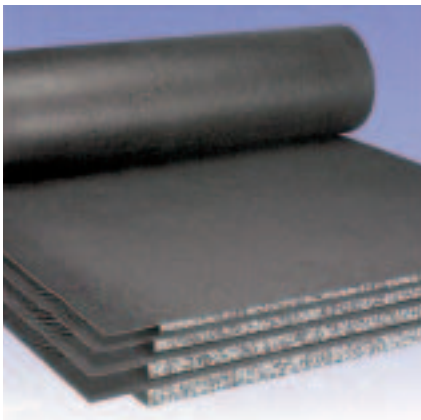
Clouth-USM® Ballastmattor



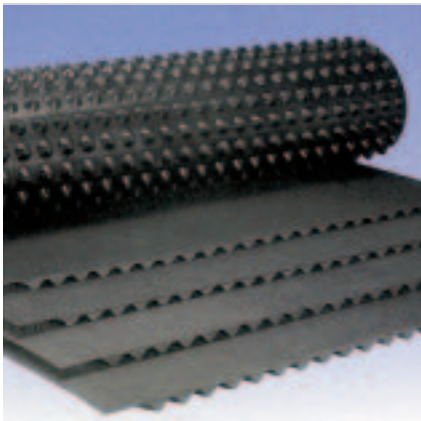
Clouth-USM® Ballastmattor



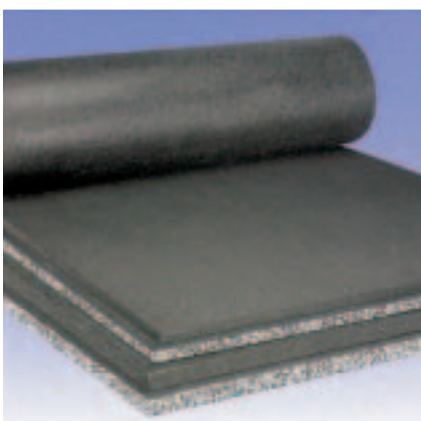
Typerna G-1000, för axeltryck upp till 250 kN och hastighet upp till 300 km/h



Typerna G-500, för axeltryck upp till 135 kN



Profilerade mattor, för axeltryck upp till 250 kN



Isolerande mattor från Clouth

Ballastmattor från Clouth är tillförlitliga och väl beprövade elastomerprodukter i naturgummi (NR) och syntetgummi (SBR/CR eller EPDM) som har till uppgift att minska vibrationer eller att balansera styvheten i spåröverbyggnader för spårbunden trafik. Ballastmattorna från Clouth finns av olika typer med olika styvheter, för axeltryck upp till 250 kN och hastigheter upp till 300 km/h.

Ballastmattor i kombination med spåröverbyggnad utgör en mycket effektiv metod för att isolera strukturöverfört buller från spåravsnitt som passerar nära vibrations- och bullerkänsliga byggnader och strukturer.

Tillämpningsområden för ballastmattor:

- Tunnlar under byggnader
- Spår försänkta i körbanor
- Broar och viadukter
- Järnvägsbankar
- Lätta massafjädrande strukturer

Egenskaper hos Clouth-USM®:

- Höggradig isolation av strukturöverförda vibrationer och strukturöverfört ljud.
- Minskade spänningar och förslitning av spårmaterial.
- Minskad vågbildning i rälnerna.
- Ekonomisk transport och installation (materialet levereras i form av rullar).
- Utmärkta elisolerande egenskaper.
- Låg dynamisk styvhet.
- Kan anpassas för speciella applikationer.
- Utmärkt beständighet mot åldring och väderinverkan, vilket ger hög livslängd.

Ballastmattorna från Clouth finns för närvarande i 14 olika typer, indelade i 3 serier, vilka täcker alla typer av tillämpningar med olika krav och för olika driftsförhållanden.

Produktområde:

Plana ballastmattor

- För installation på kompakterat underlag och järnvägsbankar.

Profilerade ballastmattor

- Profil i form av kapade koner på undersidan.
- Kan med fördel användas som "förlorad form" vid gjutning av "lätta massafjädrande system".
- Tillåter dränering av systemet under mattan.
- Ingen kondensbildning på mattans undersida eftersom profileringen tillåter effektiv ventilation.
- Extremt låg vikt per kvadratmeter.

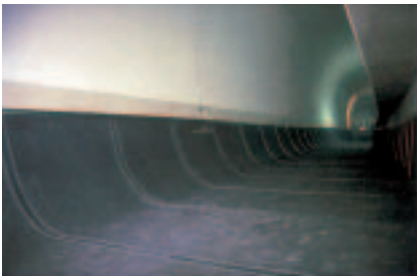




Clouth-USM® på betongbro (Berlin)



Clouth-USM® som "förlorad form" för ett massafjädringssystem (Toronto)



Clouth-USM® i en tunnel (Frankfurt a.M.)

Isolerande (stötdämpande) mattor

Dessutom tillverkar Clouth isolerande mattor av bundet pelletformat gummi, vilka på ena sidan (som tillval på båda sidorna) är försedda med ett förslitningsbeständigt skyddande gummiskikt. Detta skikt tillåter mekanisk belastning av mattorna, t.ex. passage av lätta byggnadsmaskiner, utan risk för att det isolerande skiktet av gummipellets skall skadas.

Inom byggnadsindustrin används isolerande mattor från Clouth för att isolera strukturöverfört buller eller som ett elastiskt lager för att isolera vibrationer. Vid spårbyggnad kan isolerande mattor från Clouth användas i stället för ballastmattor om inga specifika krav behöver uppfyllas (t.ex. särskilda järnvägsspecifikationer).

Clouth levererar många olika typer av mattor som tillåter individuella lösningar på de flesta förekommande vibrationsproblem.

Sedan 1983 har ballastmattor från Clouth tillämpats med framgång över hela världen. Mer än 350 000 kvadratmeter Clouth-USM® har installerats i fler än 100 städer. Sedan 1991 ingår även ballastmattor för höghastighetsjärnvägslinjer i vårt produktprogram.



Clouth-USM® på järnvägsbank



Clouth-USM® på en stålbro (Nürnberg)

Produkter för järnvägs- och transittillämpningar

Avancerad teknik för att minska buller och vibration - det effektiva svaret på miljöproblem inom järnvägsbyggnad.

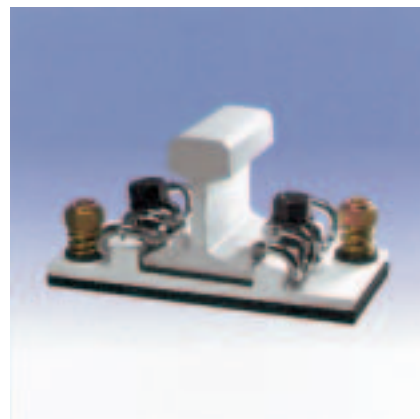


Cologne Egg®

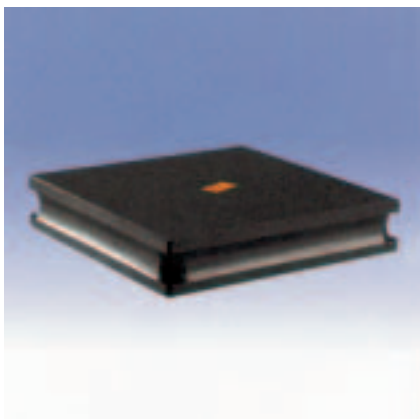
Elastiska rälfästningar (DFF, Direct Fixation Fasteners) garanterar elasticitet och vibrationsdämpning i ballastlösa spår, för broar, tunnlar och varje typ av fundamentalsystem.



Alternative I®

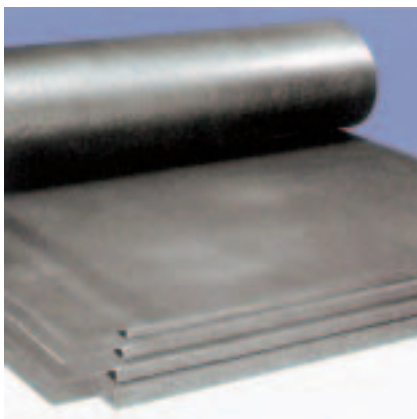


Clouth Rail-Fasterner-Pad®



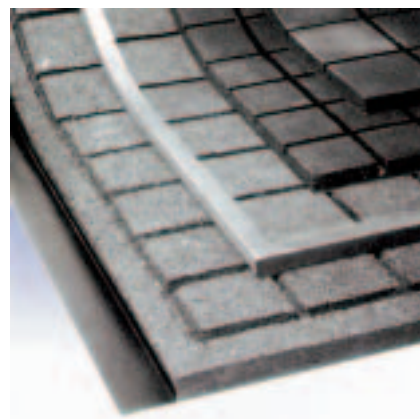
Elastomerlager®

För flytande fundamentalsystem.



Clouth-USM®

Ballastmattor för olika tillämpningar och alla förekommande axeltryck.



Clouth-OIL-EX®

Gummimatta som absorberar flytande kolväten och oljor, t.ex för lokparkeringar.

Fråga efter detaljerad information om våra produkter och deras användning i transportsystem.



Gävle Järnvägsteknik AB

Islandsplan 1, 802 80 Gävle

Telefon 026-10 91 50, Fax 026-14 11 96

E-Mail: gjt@gavlejvgt teknik.se • Hemsida: <http://www.gavlejvgt teknik.se>

Innehållet i denna trycksak bygger på mångårig forskning och omfattande erfarenhet från tillämpningssidan. All information ges i god tro men är inte att betrakta som en garanti med avseende på produkternas egenskaper och fritar inte användaren från sin skyldighet att kontrollera produkternas lämplighet för aktuellt ändamål, inklusive kontroll med avseende på immateriella rättig-

heter från eventuella tredje parter. Vi åtar oss inget som helst ansvar för eventuella skador, oberoende av deras natur och juridiska omständigheter, som följer av information given i denna trycksak. Vi förbehåller oss rätten att förändra våra produkters specifikationer som följd av kontinuerlig utveckling.